

# SERIA 3E

## PRZEPUSTNICE Z POTRÓJNYM MIMOŚRODEM NA WYSOKIE PARAMETRY



- DN 150 - 400
- Zakres temperatur:  
-100°C do +500°C

## SERIA 3E INFORMACJE OGÓLNE

### ZASTOSOWANIE

Aplikacje o podwyższonych parametrach na media takie jak woda chłodnicza, benzyna, gaz naturalny, olej, paliwa wysokooktanowe oraz w liniach procesowych takich jak: tankowce, rafinerie, olej i gaz, stal i górnictwo, przemysł chemiczny.

### KODYFIKACJA

3E-3 5 L 5 B 150

3E-3	5	L	5	B	150	→	<b>DN</b>
						→	<b>Wersja korpusu</b> B = międzykołnierzowa T = LUG
						→	<b>Materiał tarczy</b> 7 - Stal nierdzewna 1.4539 (Uran B6) 5 - Stal węglowa 1.0446, 1.0619, 1.0625 (A216 WCB) + Stellite 4 - Stal nierdzewna 1.4408 (CF8M) + Stellite
						→	<b>Materiał gniazda</b> L - wersja lameral = Stal nierdzewna 1.4401 (AISI 316) + Grafit
						→	<b>Materiał korpusu</b> 7 - Stal nierdzewna 1.4539 (Uran B6) 6 - Stal niskowęglowa 1.1156 (A352 LCC) 5 - Stal węglowa 1.0625 (A216 WCB) 4 - Stal węglowa 1.4408 (A351 CF8M)
						→	<b>Nazwa serii</b> Seria 3E

# SERIA 3E

## INFORMACJE OGÓLNE

### WYKONANIE STANDARDOWE

#### Szczelność wg:

- EN 12266-1, klasa A
- ISO 5208, klasa A
- API 598, tabela 5

#### Dł. zabudowy wg:

- EN 558, seria 20
- ISO 5752, seria 20
- API 609, tabela 3

#### Opcja ATEX:

- Wersja zgodna z ATEX 94/9/EC,
- Strefa 1 i 21 – Gr II, kat. 2 G

#### Połączenia międzykołnierzowe wg:

- EN 1092-1, 2
- DIN 2631 - 35
- AME B16.5

#### Oznaczenie:

- EN19

#### Kołnierz górny wg:

- EN ISO 5211

#### Standard roboczy:

- EN 593 + A1

### MODELE

Typ międzykołnierzowy B



Typ LUG T



### WARUNKI PRACY

<b>Ciśnienie robocze</b>	DN 150: 40 bar DN 200: do 35 bar DN 250 - DN 400: 25 bar
<b>Temperatura robocza</b>	max. zakres temperatur: - 100°C + 500°C korpus WCB - 29°C + 425°C korpus CF8M - 100°C + 500°C

Należy pytać producenta o specjalne wymagania co do szczelności

### WŁAŚCIWOŚCI OGÓLNE

- Potrójny mimośród
- Odcięcie i regulacja
- Uszczelnienie metal/metal
- Szczelność na media zgazowane
- Łatwa naprawa i konserwacja
- Łatwa instalacja i montaż

### WSPÓŁPRACA Z NAPIĘDAMI

- Ręczna przekładnia z kierownicą
- Elektryczny siłownik 24V, 230V, 400V, inne na życzenie
- Pneumatyczny siłownik
  - jednostronnego działania
  - dwustronnego działania

### POWŁOKA

Czarne malowanie PRIMAIRE SODOX N°1 - 60 - 80 µm.  
Wyższy stopień pokrycia na życzenie.



Przekrój poprzeczny

### INSTALACJA MIĘDZYKOŁNIERZOWA (DN 150 - 400), TYP B

DN	150	200	250	300	350	400
Inch	6"	8"	10"	12"	14"	16"
ISO PN 6	*	*	*	*	*	*
ISO PN 10	✓	✓	✓	✓	*	*
ISO PN 16	✓	✓	✓	✓	*	*
ISO PN 25	✓	✓	✓	*	*	*
ISO PN 40	✓	✓	✓	*	*	*
ANSI 150	✓	✓	✓	✓	✓	*
ANSI 300	✓	✓	*	*	x	x
JIS 10K	✓	*	✓	*	*	-
JIS 16K	*	✓	✓	*	*	-

O inne DN należy pytać producenta. Dla typu T instalacja musi być wyspecyfikowana w zamówieniu.

zalecana   
  x nie zalecana   
  \* zalecana z dodatkowymi uwarunkowaniami

# SERIA 3E

## INFORMACJE OGÓLNE

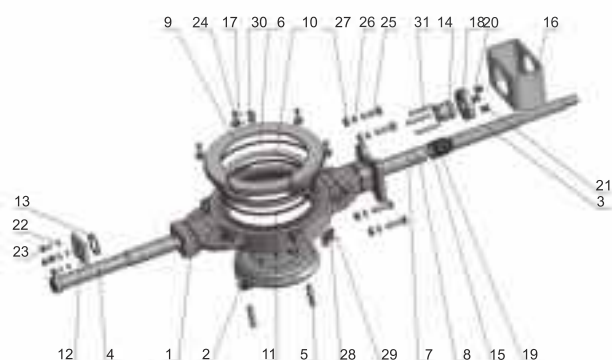
### MOMENT OBROTOWY [NM]

DN	150	200	250	300	350	400
10 bar	120	390	680	1130	2600	4650
16 bar	168	420	750	1250	2800	4800
25 bar	240	500	900	1400	3000	5500
40 bar	250	610*	-	-	-	-

\* Do 35 bar.

O inne wymiary należy pytać producenta. Moment obrotowy podano z zapasem bezpieczeństwa.

### PRZEKRÓJ



Poz.	Nazwa
1	Korpus
2	Dysk
3	Trzpień
4	Oś
5	Sworzeń
6	Uszcz. kołnierza
7	Tulejka
8	Tulejka
9	Kołnierz
10	Gniazdo
11	Zespół gniazda
12	Pokrywa
13	Uszcz. pokrywy
14	Uszczelka
15	Podkładka

16	Uchwyt
17	Tuleja
18	Pierścień
19	Uszczelnienie
20	Podkładka
21	Nakrętka
22	Podkładka
23	Wkręt
24	Wkręt
25	Śruby
26	Podkładka
27	Nakrętka
28	Tabliczka
29	NIT
30	Tabliczka
31	Kołek

### MATERIAŁY

Korpus	Stal nierdzewna 1.4539 UB6 Stal niskowęglowa 1.1156 (A352 LCC) Stal węglowa 1.0625 (A216 WCB) Stal nierdzewna 1.4408 (A351 CF8M)
Dysk	Stal nierdzewna 1.4539 UB6 Stal węglowa 1.0446, 1.0619, 1.0625 (A216 WCB) + Stellite Stal nierdzewna 1.4408 (CF8M) + Stellite
Trzpień	Stal nierdzewna 1.4021 (AISI 420) Stal nierdzewna 1.4462 (A182 F51)
Uszczelka	Stal nierdzewna 1.4401 (AISI 316) + Grafit
Oś	Stal nierdzewna 1.4021 (AISI 420) Stal nierdzewna 1.4462 (A182 F51)
Tuleja	Stal nierdzewna 1.4404 (AISI 316L) + Ni
Podkładka	Stal nierdzewna 1.4404 (AISI 316L)

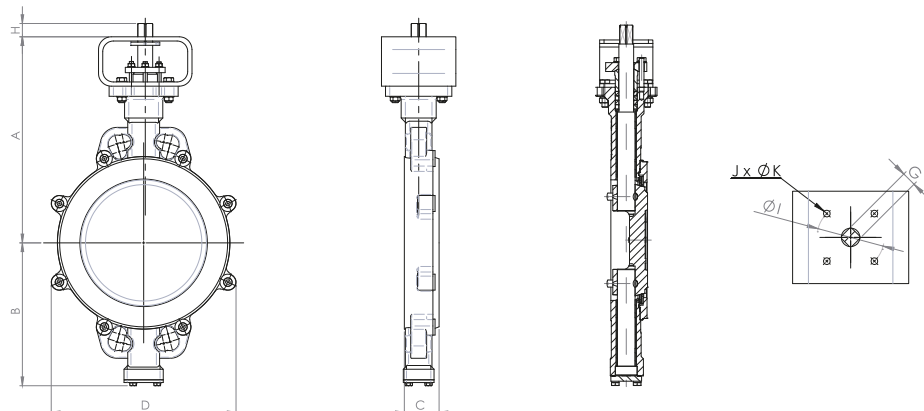


Seria 3E - aplikacja

# SERIA 3E

## WYMIARY [MM]

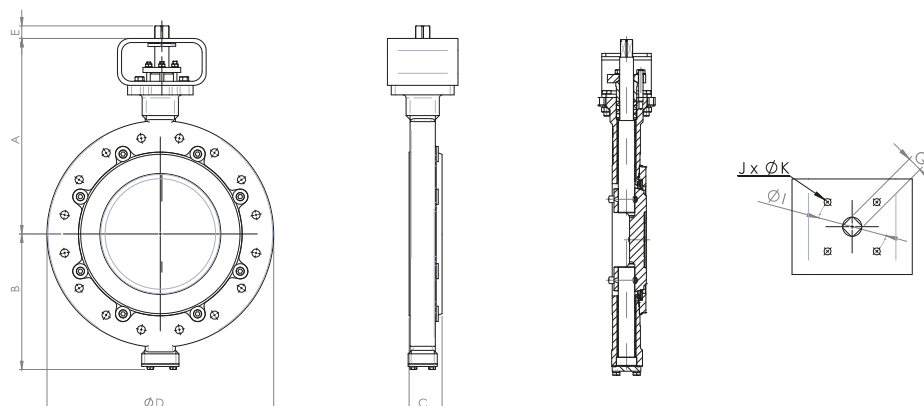
### WERSJA 3E B



DN		A	B	C	D	G	H	I	J	K	Waga (kg)
mm	Inch										
150	6"	317	214	56	252	17	25	102	4	11	21
200	8"	349	246	50	308	17	25	102	4	11	29
250	10"	395	275	69	349	22	31	125	4	13	46
300	12"	460	313	79	393	27	31	140	4	17	67
350	14"	508	355	92	448	27	45	165	4	21	91
400	16"	556	402	103	542	36	58	165	4	21	132

O inne wymiary należy pytać producenta

### WERSJA 3E T



DN		A	B	C	D	G	H	I	J	K	Waga (kg)
mm	Inch										
150	6"	317	214	56	318	17	25	102	4	11	28
200	8"	349	246	50	381	17	25	102	4	11	41
250	10"	395	275	69	450	22	31	125	4	13	70
300	12"	460	313	79	521	27	31	140	4	17	105
350	14"	508	355	92	557	27	45	165	4	21	140
400	16"	556	402	103	657	36	58	165	4	21	211

O inne wymiary należy pytać producenta